

# FOR SALE

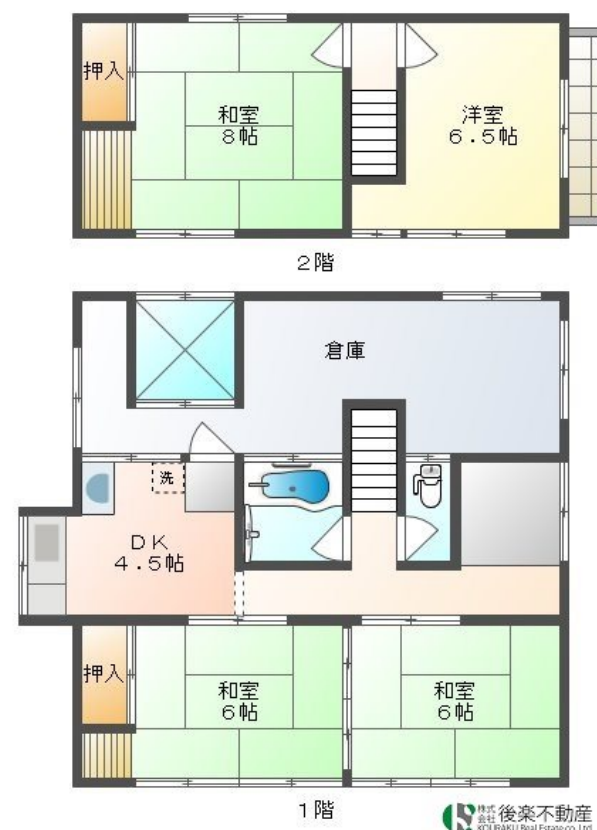
価格	間取りタイプ
750万円(税込)	4DK



【外観】



【間取り図】



物件種目	戸建		
物件所在地	岡山県美作市入田		
交通	姫新線 林野駅 徒歩16分 姫新線 勝間田駅 徒歩61分 姫新線 櫛原駅 徒歩62分		
土地面積	168.0㎡ (約50.82坪)	他に私道面積	無し
建物面積	64.59㎡ (約19.53坪)	地目	宅地
構造規模	木造2階建		
築年月	1963年1月	都市計画	非線引き区域
用途地域	第一種住居地域		
建ぺい率	60%	容積率	200%
土地権利	所有権		
法令上の制限	景観法		
現況	空き	引渡日	相談
接道状況	北東2.3m公道 間口14.0m		
建築確認番号		開発許可番号	
設備	トイレ:温水洗浄便座 / 公共下水 / 水道:公営		
周辺施設	美作郵便局 239m / 中国銀行 林野支店 562m / カッス 美作中央店 581m / 美作市役所 488m / ZAG ZAG(ザグザグ) 美作店 640m / 美作市立美作第一小学校 1682m		
その他費用			
備考			

現況と異なる場合には現況を優先します。 間取りの「S」はサービスルーム（納戸）です。  
価格は物件の代金総額を表示しており、消費税が課税される場合は税込と表記の上、 税込価格で表示しております。

取引条件の有効期限:2026年2月9日

No.33010100002512

お問合せ先



国土交通大臣（3）第8826号  
公益社団法人岡山県宅地建物取引業協会/中国地区不動産公正取引協議会

**株式会社後楽不動産**

TEL:086-250-9005 FAX:086-250-9991

岡山県岡山市北区東古松南町6-31KOURAKU Bldg.

URL:<http://www.kouraku-fudousan.com/>

E-Mail:[baikyaku@kouraku-fudousan.com](mailto:baikyaku@kouraku-fudousan.com)

担当:野田 康代

取引態様:一般媒介

