

# FOR SALE

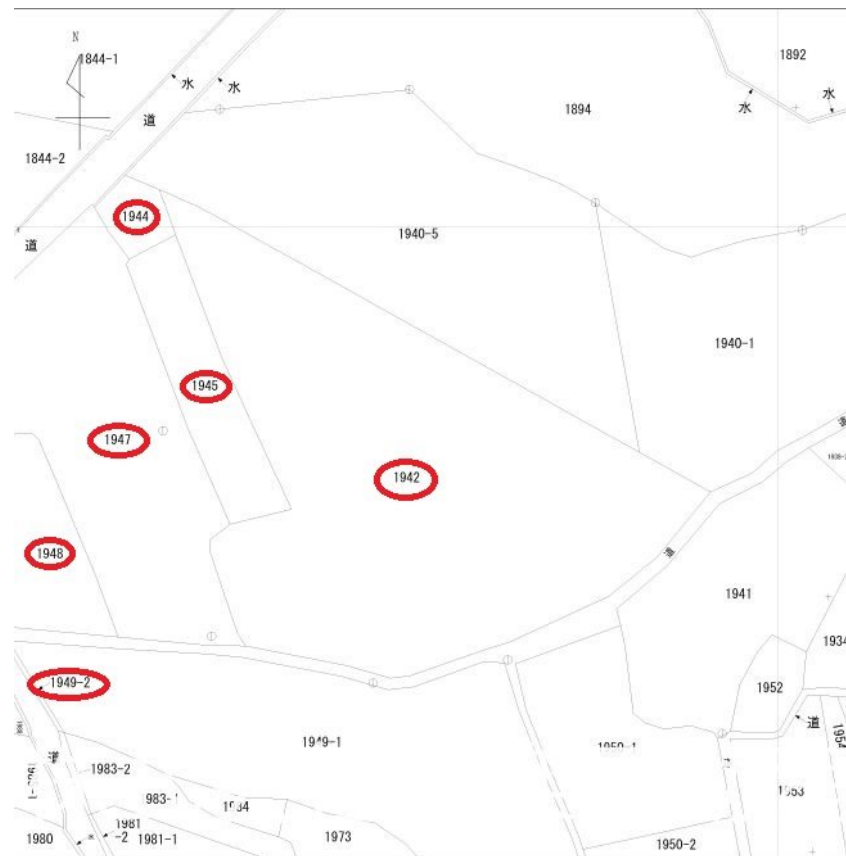
価格	間取りタイプ
3,000万円	



【外観】



【間取り図】



物件種目	その他		
物件所在地	岡山県岡山市東区瀬戸町万富 1942		
交通	山陽本線 万富駅 徒歩12分 山陽本線 熊山駅 徒歩54分 山陽本線 瀬戸駅 徒歩68分		
土地面積	2877.0㎡ (約870.29坪)	他に私道面積	無し
建物面積	620.73㎡ (約187.77坪)	地目	宅地
構造規模	鉄筋コンクリート造3階建		
築年月	1985年1月9日	都市計画	市街化区域
用途地域	第一種低層住居専用地域		
建ぺい率	50%	容積率	100%
土地権利	所有権		
法令上の制限	景観法		
現況	空き	引渡日	相談
接道状況	北西5.2m公道		
建築確認番号		開発許可番号	
設備	公共下水 / 水道:公営		
周辺施設	岡山市立千種小学校 1090m / 岡山市立瀬戸中学校 5058m / ヲクス 瀬戸万富店 430m / 赤磐警察署 万富駐在所 920m / 万富郵便局 972m / JA岡山東万富支店 949m		
その他費用			
備考			

現況と異なる場合には現況を優先します。 間取りの「S」はサービスルーム（納戸）です。  
価格は物件の代金総額を表示しており、消費税が課税される場合は税込と表記の上、 税込価格で表示しております。

取引条件の有効期限:2024年12月24日

No.33010100003883

お問合せ先



国土交通大臣(1)第8826号  
公益社団法人岡山県宅地建物取引業協会/中国地区不動産公正取引協議会

株式会社後楽不動産

TEL:086-250-9005 FAX:086-250-9991

岡山県岡山市北区東古松南町6-31KOURAKU Bldg.

URL:<http://www.kouraku-fudousan.com/>  
E-Mail:[baikyaku@kouraku-fudousan.com](mailto:baikyaku@kouraku-fudousan.com)

取引態様:一般媒介

