

FOR SALE

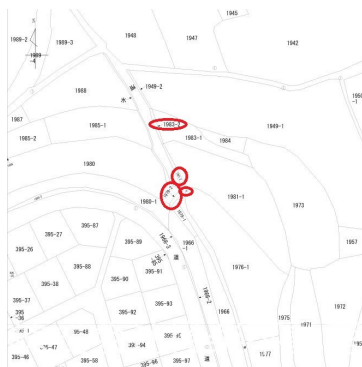
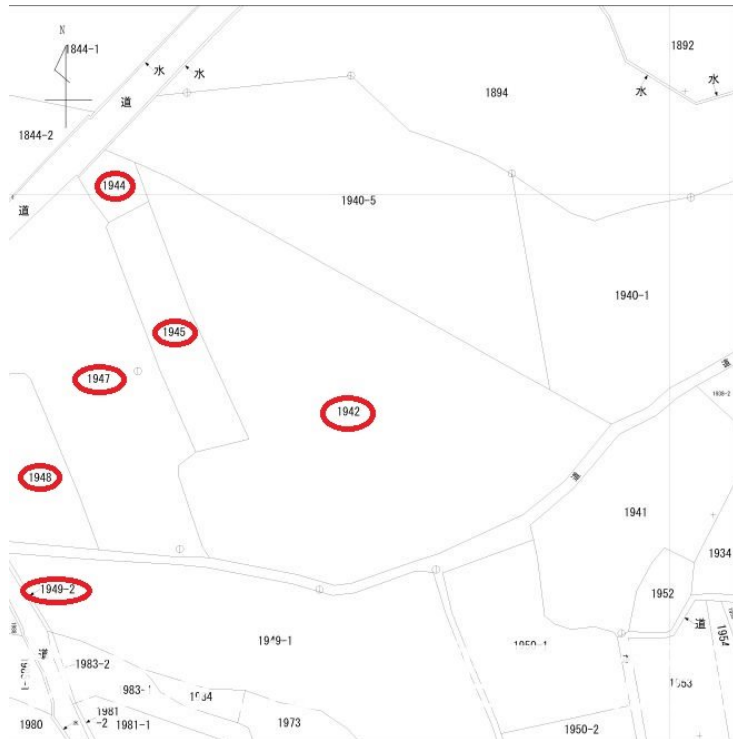
価格	坪単価
3,000万円	約3.5万円



【外観】



【区画図】



現況と異なる場合には現況を優先します。
 該当物件が建築条件付き宅地だった場合、土地売買契約締結後3カ月以内に売主と住宅の建築請負契約を締結していただくことを条件として販売いたします。
 この期間内に住宅を建築しないことが確定したとき、または住宅の建築請負契約が成立しなかった場合は、土地売買契約は無効となり、
 受領した金額は全額無利息でお返しします。

物件種目	土地		
最適用地	事業用地		
物件所在地	岡山県岡山市東区瀬戸町万富 1942		
交通	山陽本線 万富駅 徒歩12分 山陽本線 熊山駅 徒歩54分 山陽本線 瀬戸駅 徒歩68分		
土地面積	2877.0㎡ (約870.29坪)	他に私道面積	無し
地勢		地目	宅地
都市計画	市街化区域		
用途地域	第一種低層住居専用地域		
建ぺい率	50%	容積率	100%
土地権利	所有権		
法令上の制限	景観法		
現況	古屋あり	引渡日	相談
接道状況	北西5.2m公道		
建築確認番号		開発許可番号	
設備	水道:公営 / 公共下水		
周辺施設	岡山市立千種小学校 1090m / 岡山市立瀬戸中学校 5058m / サクサ 瀬戸万富店 430m / 赤磐警察署 万富駐在所 920m / 万富郵便局 972m / JA岡山東万富支店 949m		
その他費用			
備考			

取引条件の有効期限:2026年3月14日

No.33010100003892

お問合せ先



国土交通大臣(3)第8826号

公益社団法人岡山県宅地建物取引業協会/中国地区不動産公正取引協議会

株式会社後楽不動産

TEL:086-250-9005

FAX:086-250-9991

岡山県岡山市北区東古松南町6-31KOURAKU Bldg.

URL:<http://www.kouraku-fudousan.com/>

E-Mail:baikyaku@kouraku-fudousan.com

担当:松島 央政

取引態様:一般媒介

