

# FOR SALE

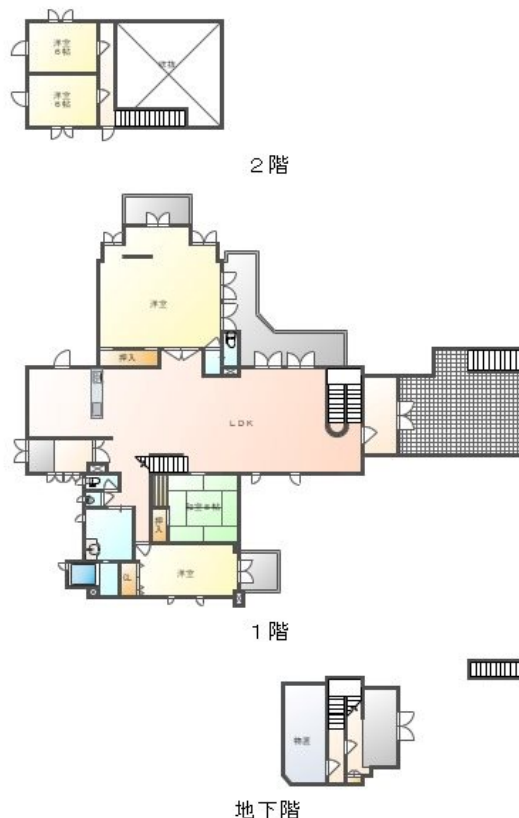
価格	間取りタイプ
3,000万円	5SLDK



【外観】



【間取り図】



物件種目	戸建		
物件所在地	岡山県美作市東谷上		
交通	智頭急行 大原(岡山)駅 徒歩79分 智頭急行 西粟倉駅 徒歩139分 智頭急行 宮本武蔵駅 徒歩108分		
土地面積	1033.0㎡ (約312.48坪)	他に私道面積	無し
建物面積	297.52㎡ (約89.99坪)	地目	田
構造規模	木造3階建		
築年月	2004年10月22日	都市計画	域外
用途地域	無指定		
建ぺい率		容積率	
土地権利	所有権		
法令上の制限	農地法 / 土砂災害防止対策推進法		
現況	空き	引渡日	相談
接道状況			
建築確認番号		開発許可番号	
設備	IHクッキングヒーター / トイレ有 / 吹抜 / 下水:浄化槽_個別 / 水道:公営		
周辺施設			
その他費用			
備考	土砂災害特別警戒区域内 地目: 売主にて地目変更行います		

現況と異なる場合には現況を優先します。 間取りの「S」はサービスルーム(納戸)です。  
価格は物件の代金総額を表示しており、消費税が課税される場合は税込と表記の上、税込価格で表示しております。

取引条件の有効期限:2025年4月30日

No.33010100003905

お問合せ先



国土交通大臣(1)第8826号  
公益社団法人岡山県宅地建物取引業協会/中国地区不動産公正取引協議会

株式会社後楽不動産

TEL:086-250-9005 FAX:086-250-9991

岡山県岡山市北区東古松南町6-31KOURAKU Bldg.

URL:<http://www.kouraku-fudousan.com/>

E-Mail:[baikyaku@kouraku-fudousan.com](mailto:baikyaku@kouraku-fudousan.com)

担当:松島 央政

取引態様:一般媒介

