

FOR SALE

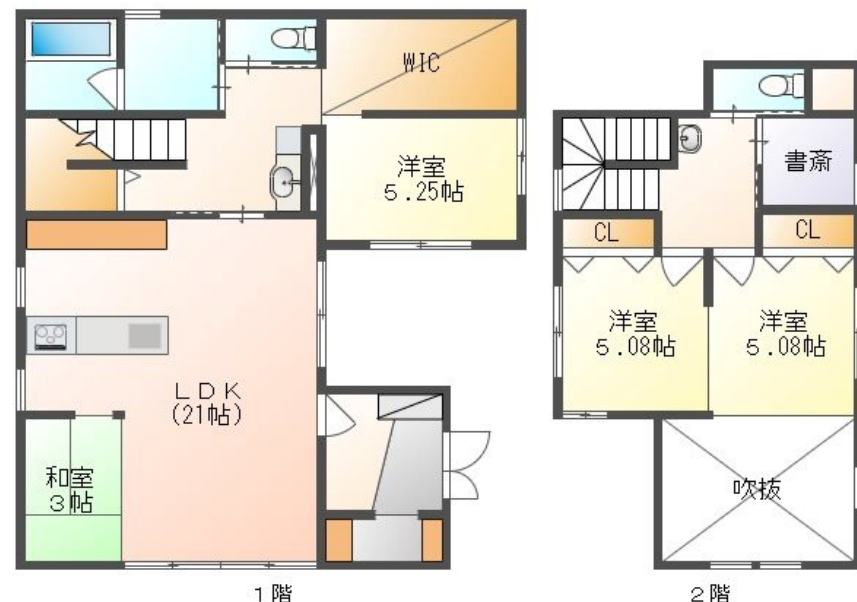
| | |
|---------|--------|
| 価格 | 間取りタイプ |
| 4,640万円 | 3SLDK |



【外観】



【間取り図】



| | | | |
|--------|---|--------|-------|
| 物件種目 | 戸建 | | |
| 物件所在地 | 岡山県岡山市中区四御神 | | |
| 交通 | 赤穂線 東岡山駅 徒歩27分 赤穂線 高島(岡山)駅 徒歩42分 津山線 玉柏駅 徒歩76分 | | |
| 土地面積 | 185.45㎡ (約56.09坪) | 他に私道面積 | 無し |
| 建物面積 | 107.23㎡ (約32.43坪) | 地目 | 宅地 |
| 構造規模 | 木造2階建 | | |
| 築年月 | 2022年8月8日 | 都市計画 | 市街化区域 |
| 用途地域 | 第一種低層住居専用地域 | | |
| 建ぺい率 | 50% | 容積率 | 100% |
| 土地権利 | 所有権 | | |
| 法令上の制限 | 都市再生特別措置法 / 景観法 | | |
| 現況 | 居住中 | 引渡日 | 相談 |
| 接道状況 | 東5.0m公道 | | |
| 建築確認番号 | | 開発許可番号 | |
| 設備 | IHクッキングヒーター / 食器洗浄乾燥機 / 風呂一坪以上 / トイレ有 / 全居室フローリング / 吹抜 / ウォークインクローゼット / オール電化 / TVインターホン / 公共下水 / 水道:公営 | | |
| 周辺施設 | 岡山市立竜之口幼稚園 171m / 岡山市立竜之口小学校 353m / 古田内科小児科医院 320m / 岡山四御神郵便局 532m / ファミリーマート 岡山雄町店 1328m / 東岡山ながけクリニック 1227m | | |
| その他費用 | | | |
| 備考 | | | |

現況と異なる場合には現況を優先します。 間取りの「S」はサービスルーム(納戸)です。
価格は物件の代金総額を表示しており、消費税が課税される場合は税込と表記の上、税込価格で表示しております。

取引条件の有効期限:2024年12月21日

No.33010100004155

お問合せ先



国土交通大臣(1)第8826号
公益社団法人岡山県宅地建物取引業協会/中国地区不動産公正取引協議会

株式会社後楽不動産

TEL:086-250-9005 FAX:086-250-9991

岡山県岡山市北区東古松南町6-31KOURAKU Bldg.

URL:<http://www.kouraku-fudousan.com/>

E-Mail:baikyaku@kouraku-fudousan.com

担当:松島 央政

取引態様:専任媒介

