

# FOR SALE

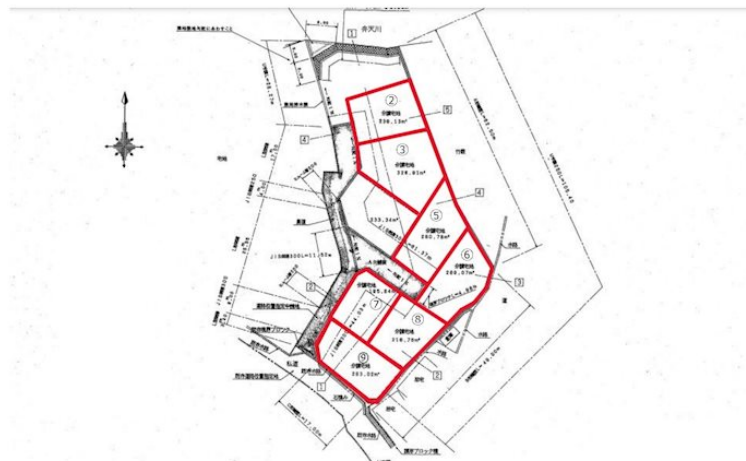
価格	坪単価
68万円	約1.0万円



【外観】



【区画図】



物件種目	土地		
最適用地	資材置き場用地		
物件所在地	岡山県備前市伊部		
交通	赤穂線 伊部駅 徒歩23分 赤穂線 西片上駅 徒歩39分 赤穂線 備前片上駅 徒歩54分		
土地面積	224.64㎡ (約67.95坪)	他に私道面積	無し
地勢		地目	宅地
都市計画	非線引き区域		
用途地域	無指定		
建ぺい率	60%	容積率	200%
土地権利	所有権		
法令上の制限	土砂災害防止対策推進法		
現況	更地	引渡日	相談
接道状況	西6.0m私道		
建築確認番号		開発許可番号	
設備	水道:公営 / 公共下水		
周辺施設	ファミリーマート 備前伊部店 1208m / 備前警察署 1331m / 木村内科 1371m / 備前市立伊部小学校 1205m / 山陽マルカ 備前店 1282m / 備前伊部郵便局 1538m		
その他費用			
備考			

現況と異なる場合には現況を優先します。  
 該当物件が建築条件付き宅地だった場合、土地売買契約締結後3カ月以内に売主と住宅の建築請負契約を締結していただくことを条件として販売いたします。  
 この期間内に住宅を建築しないことが確定したとき、または住宅の建築請負契約が成立しなかった場合は、土地売買契約は無効となり、  
 受領した金額は全額無利息でお返しします。

取引条件の有効期限:2025年5月4日

No.33010100004256

お問合せ先



国土交通大臣(1)第8826号  
 公益社団法人岡山県宅地建物取引業協会/中国地区不動産公正取引協議会

株式会社後楽不動産

TEL:086-250-9005 FAX:086-250-9991

岡山県岡山市北区東古松南町6-31KOURAKU Bldg.

URL:<http://www.kouraku-fudousan.com/>

E-Mail:[baikyaku@kouraku-fudousan.com](mailto:baikyaku@kouraku-fudousan.com)

担当:松島 央政

取引態様:一般媒介

