

# FOR SALE

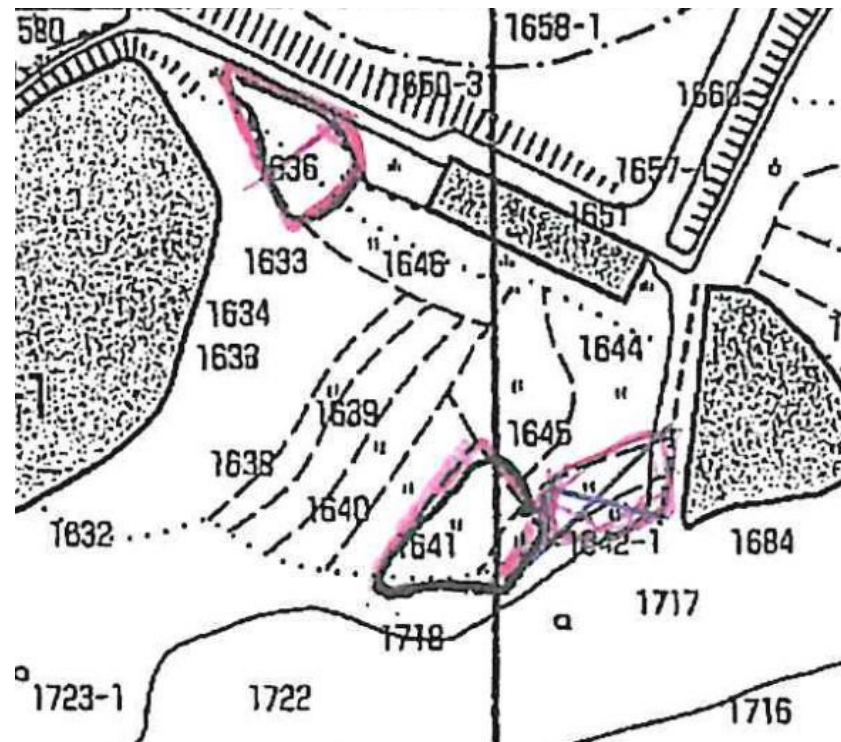
価格	坪単価
250万円	約0.9万円



【外観】



【区画図】



物件種目	土地		
最適用地	畑・農地用地		
物件所在地	岡山県岡山市北区櫛津		
交通	吉備線 備前一宮駅 徒歩18分 吉備線 大安寺駅 徒歩29分 山陽本線 北長瀬駅 徒歩41分		
土地面積	944.0㎡ (約285.56坪)	他に私道面積	無し
地勢		地目	田
都市計画	市街化調整区域		
用途地域	無指定		
建ぺい率	60%	容積率	200%
土地権利	所有権		
法令上の制限	景観法 / 農地法 / 宅地造成及び特定盛土等規制法 / 都市再生特別措置法		
現況	未造成	引渡日	相談
接道状況	南0.8m公道		
建築確認番号		開発許可番号	
設備			
周辺施設	岡山市立平津小学校 540m / 岡山市立中山中学校 1283m / ファミリーマート岡山一宮店 16m / 山陽マルカ一宮店 254m / 備前一宮郵便局 327m / The Big(ザ・ビッグ)岡山一宮店 384m		
その他費用			
備考			

現況と異なる場合には現況を優先します。  
 該当物件が建築条件付き宅地だった場合、土地売買契約締結後3カ月以内に売主と住宅の建築請負契約を締結していただくことを条件として販売いたします。  
 この期間内に住宅を建築しないことが確定したとき、または住宅の建築請負契約が成立しなかった場合は、土地売買契約は無効となり、  
 受領した金額は全額無利息でお返しします。

取引条件の有効期限:2026年5月24日

No.33010100004489

お問合せ先



国土交通大臣(3)第8826号  
 公益社団法人岡山県宅地建物取引業協会/中国地区不動産公正取引協議会

株式会社後楽不動産

TEL:086-250-9005 FAX:086-250-9991

岡山県岡山市北区東古松南町6-31KOURAKU Bldg.

URL:<http://www.kouraku-fudousan.com/>

E-Mail:[baikyaku@kouraku-fudousan.com](mailto:baikyaku@kouraku-fudousan.com)

担当:岩富 良二

取引態様:専任媒介

